

Guide pour un bon accompagnement dans les établissements médico-sociaux

COMMENT ANCRER L'ACCOMPAGNEMENT PSYCHOSOCIAL
AU NIVEAU DU MANAGEMENT ET AU QUOTIDIEN.

Résumé du guide détaillé –
une invitation à tirer parti
de l'effet préventif d'un bon
accompagnement.



Paul Schiller Stiftung

ARTISET CURAVIVA

**Chers responsables d'EMS et membres de la direction,
Chères décideuses, chers décideurs,
Chers spécialistes des établissements médico-sociaux,**

Quelle forme un bon accompagnement psychosocial peut-il avoir dans le quotidien des établissements médico-sociaux? Comment peut-il être ancré dans les documents et processus stratégiques et conceptuels? Qu'est-ce qui est déjà possible aujourd'hui et quels changements devraient être apportés sur le plan politique pour renforcer l'accompagnement psychosocial des personnes âgées?

Un guide détaillé de ARTISET, son association de branche CURAVIVA et de la fondation Paul Schiller montre comment l'accompagnement peut être mis en œuvre dans les établissements médico-sociaux: avec une conception globale de la vieillesse, avec créativité et focalisation sur chaque individu, avec un engagement stratégique clair, une attitude encourageante de la part de l'ensemble du personnel et des compétences psychosociales à différents niveaux hiérarchiques. Des exemples pratiques présentés tout au long du guide illustrent à quoi peut ressembler concrètement un bon accompagnement.

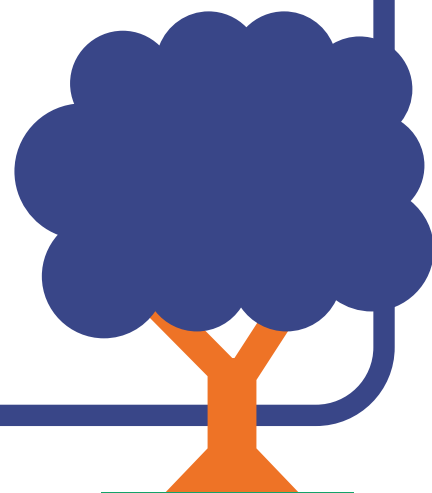
Vous trouverez ici l'essentiel en bref. Nous serions ravis que vous vous joigniez à nous et que vous exploitiez le potentiel de l'effet préventif de l'accompagnement psychosocial.

Patric Bhend,
Président du Conseil de branche de
CURAVIVA

Marianne Streiff,
Co-présidente d'ARTISET

Maja Nagel Dettling,
Membre du Conseil de fondation
de la fondation Paul Schiller

Rainer Hartmann,
Président de la fondation Paul Schiller



Un bon accompagnement est profitable, car il ...

... favorise l'**autodétermination et la qualité de vie des personnes âgées** malgré leurs limitations, en ceci qu'il

- préserve et encourage l'**autonomie** des résident·e·s
- favorise l'appartenance et **lutte contre la solitude** et l'isolement social
- leur permet d'avoir un **quotidien porteur de sens** et déterminé individuellement
- renforce leur **santé psychique**, leur résilience et leur sentiment de sécurité au quotidien
- donne des repères au sein du système d'accompagnement et permet d'**accéder à des prestations appropriées**
- contribue à mieux atteindre les **objectifs de soins**

... **accroît l'attrait en tant qu'employeur** en mettant davantage l'accent sur l'être humain, ce qui est extrêmement important pour de nombreux collaborateurs et collaboratrices

... permet de disposer d'un **pool plus large de potentiels collaborateurs et collaboratrices** et d'amener de nouvelles compétences au sein des équipes grâce à l'intégration de champs d'activité des métiers du social

... **soulage le personnel et les proches** grâce au travail organisé de manière professionnelle des proches et des bénévoles

... favorise les **réseaux intergénérationnels** au sein de la collectivité

... permet d'**améliorer l'image**



Comment assurer un bon accompagnement au quotidien

Le guide montre, à l'aide de moments clés du déroulement de la journée, comment renforcer l'autodétermination et la qualité de vie des résident-e-s des établissements médico-sociaux grâce à un bon accompagnement. Dans le guide détaillé, vous trouverez des explications, des idées de mise en œuvre et des exemples inspirants au sujet des points présentés ci-dessous et d'autres.

Explications, inspirations, idées de mise en œuvre et arguments dans le guide détaillé: bienvieillir.ch/guide ↗



Planification personnelle de la journée et de la semaine

- Encourager les routines appréciées dans l'EMS également
- Proposer des activités de groupe et individuelles à l'intérieur et à l'extérieur de l'EMS
- Adapter le déroulement de la journée aux besoins individuels du jour
- Permettre de participer aux situations du quotidien (jardin, maison, cuisine, organisation de la journée, etc.)

Début de la journée

- Permettre un rythme personnel le matin
- Mettre à profit les situations du quotidien dès le lever pour des conversations courtes ou plus longues
- Les membres du personnel soignant et d'accompagnement coopèrent, avec leurs compétences respectives, pour offrir un accompagnement global

Passage à une forme d'habitat institutionnelle

- Organiser la transition avant même le changement
- Accompagner l'admission et la transition avec un-e professionnel-le du domaine social
- Évaluer les besoins et la nécessité d'un accompagnement

- Renforcer les compétences de discussion de tous les membres du personnel
- Utiliser des sujets actuels ou les intérêts et expériences de vie des résident-e-s pour lancer une discussion

Créer des possibilités de dialogue

Repas

- Permettre une organisation personnalisée: heures des repas fixes/flexibles, choix du menu à table, place fixe/flexible, service à table/tables familiales avec le personnel
- Mettre à disposition des niches et différents lieux de repas à la place d'une grande salle
- «Table ronde» avec la cheffe ou le chef de cuisine: échanges au sujet des nouveautés culinaires et du monde entier, prise en compte des propositions de menus et des souhaits des résident-e-s

Dans le guide

Intégrer deux instruments essentiels au quotidien:

Évaluation des besoins d'accompagnement
→ Page 17

Travail biographique
→ Page 28

Aménagement de l'environnement et des locaux

- Créer des possibilités de rencontre grâce à des espaces accessibles au public: aires de jeux, cafétéria, salles de réunion ou de cours
- Concevoir les infirmeries comme des bureaux ouverts qui favorisent l'accès des résident-e-s au personnel
- Aménager des réfrigérateurs ouverts et cuisines d'appoint aux étages faisant office de lieux de dialogue
- Permettre l'utilisation autonome de l'espace extérieur et la participation à l'aménagement de celui-ci
- Organiser des manifestations publiques ou des marchés, avec la participation active des résident-e-s

Gérer les situations éprouvantes

- Garantir un accompagnement compétent au quotidien dans les situations de vie difficiles (perte, gestion des limitations, conflits)
- Renforcer la résilience et les stratégies de gestion individuelles
- Permettre un conseil et un accompagnement psychosociaux spécialisés en cas de crise
- Nourrir une relation de confiance avec les proches afin d'identifier et d'aborder les sujets difficiles à un stade précoce
- Régler la gestion des différends et définir l'organisme et le traitement des plaintes

Le soir et le coucher

- Se familiariser avec les habitudes personnelles du soir et permettre de les garder
- Proposer des rituels pour se détendre et terminer la journée individuellement et en groupe
- Si nécessaire, accompagner les résident-e-s à l'heure du coucher, les aider à gérer leurs angoisses

Comment ancrer un bon accompagnement à tous les niveaux dans l'entreprise

Afin de mettre en pratique les principes d'un bon accompagnement psychosocial au sein de l'organisation, l'ensemble du personnel doit être impliqué – à tous les niveaux et dans tous les domaines. Il est important d'adopter une attitude fondamentale commune, réfléchie sur le plan professionnel, qui repose sur les approches centrales de l'autodétermination, de la participation et de l'autonomisation. En plus des instruments de gestion classiques, le guide fournit des indications sur la manière de consigner dans vos documents et processus la compréhension de base, les tâches et les responsabilités en matière d'accompagnement psychosocial.

AU NIVEAU STRATÉGIQUE

Le comité, conseil de fondation ou conseil d'administration

- Considère, au niveau stratégique, l'accompagnement psychosocial en tant que forme de soutien à part entière
- Garantit les ressources nécessaires
- Clarifie comment la taxe d'accompagnement est utilisée pour l'accompagnement individualisé et quelles autres sources de financement peuvent être exploitées
- Garantit l'ancrage d'un accompagnement professionnel de qualité dans les conventions tarifaires et de prestations

La direction et les cadres

- Définissent la mise en œuvre stratégique à moyen terme de l'accompagnement psychosocial
- Déterminent les exigences de qualité pour un accompagnement professionnel
- Montrent comment l'accompagnement est intégré dans le modèle d'organisation et le controlling
- Assurent l'ancrage des connaissances spécialisées en accompagnement psychosocial à tous les niveaux hiérarchiques et postes de direction
- Concrétisent, dans le concept d'accompagnement, l'organisation de celui-ci dans les six champs d'action
- Décrivent l'attitude fondamentale axée sur l'accompagnement avec laquelle les membres du personnel de tous les domaines accomplissent leurs tâches spécialisées

Dans le guide

Effets d'un bon accompagnement: objectifs de résultat dans six champs d'action

→ Page 48

Caractéristiques d'un bon accompagnement: normes de qualité pour l'accompagnement

→ Page 66

Assistant·e·s socio-éducatif·ve·s (ASE): Tirons parti de leurs compétences psychosociales

→ Page 57

AU NIVEAU OPÉRATIONNEL

La personne responsable de l'accompagnement

- Est en charge du thème de l'accompagnement au sein de la direction et dispose de compétences psychosociales
- Met en œuvre le concept et les processus d'accompagnement, qu'elle développe en permanence
- Est chargée de la planification du personnel pour l'accompagnement professionnel au sein d'équipes interprofessionnelles incluant des métiers du social
- Garantit les échanges professionnels et les formations continues sur des thèmes liés à l'accompagnement au sein de l'entreprise
- Familiarise les nouveaux membres du personnel et les bénévoles aux sujets relatifs à l'accompagnement

Les membres du personnel avec formation spécialisée en accompagnement psychosocial

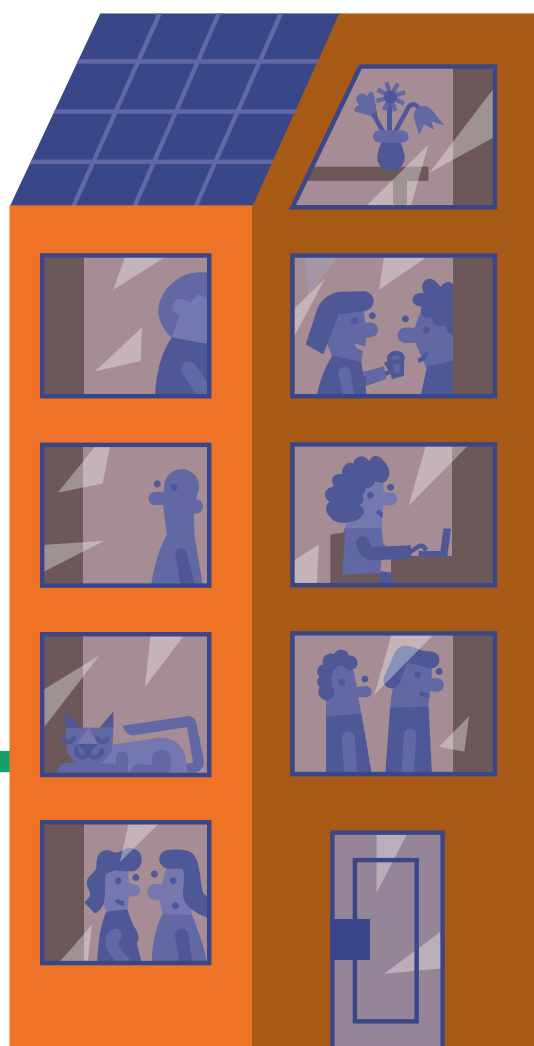
- Déterminent les besoins d'accompagnement et planifient celui-ci avec les personnes âgées
- Permettent une organisation du quotidien porteuse de sens en fonction du vécu, de la situation de vie et des intérêts des résident-e-s
- Sont les interlocuteurs des proches pour les questions psychosociales
- Conseillent, forment et instruisent d'autres membres du personnel et les bénévoles sur le thème de l'accompagnement

Tous les membres du personnel

- Soutiennent et encouragent l'autodétermination et les possibilités de choix des résident-e-s
- Veillent à ce que les résident-e-s puissent participer au quotidien dans tous les domaines (cuisine, maison, jardin, etc.)
- Sont ouverts aux contacts et aux discussions avec les résident-e-s
- S'engagent activement en faveur d'une bonne collaboration interprofessionnelle

ET EN POLITIQUE?

- Stratégie commune de la Confédération et des cantons visant à renforcer l'accompagnement
- Mise en œuvre cantonale du financement de l'accompagnement par le biais des prestations complémentaires pour permettre à toutes les personnes âgées d'accéder à un accompagnement psychosocial
- Lancer la réforme de l'allocation pour impotent et prendre en compte l'accompagnement psychosocial
- Inclure l'accompagnement dans les définitions cantonales et communales des prestations pour les établissements médico-sociaux et financer le personnel formé à cet effet – outre le personnel de santé, il s'agit aussi du personnel formé des domaines du social, de l'activation et de la psychologie



Le guide détaillé est disponible en allemand, en français et en italien. Il s'appuie sur les contributions de près de 20 établissements médico-sociaux et les résultats d'une étude de fond sur le thème de l'accompagnement des personnes âgées.

Dans la première partie, le guide illustre **concrètement** à quoi peut ressembler un bon accompagnement **au quotidien** à l'aide d'un déroulement typique d'une journée.

Dans la deuxième partie, il donne des informations pour la **conception et la rédaction** de l'accompagnement psychosocial à tous les niveaux.

Dans la troisième partie, le guide présente les **décisions politiques** nécessaires pour renforcer et financer l'accompagnement dans le domaine stationnaire.

Enfin, l'annexe résume les **bases techniques** de l'accompagnement psychosocial.

Commandez
des exemplaires imprimés:
info@artiset.ch

Téléchargez le PDF:
bienveillir.ch/guide ↗

