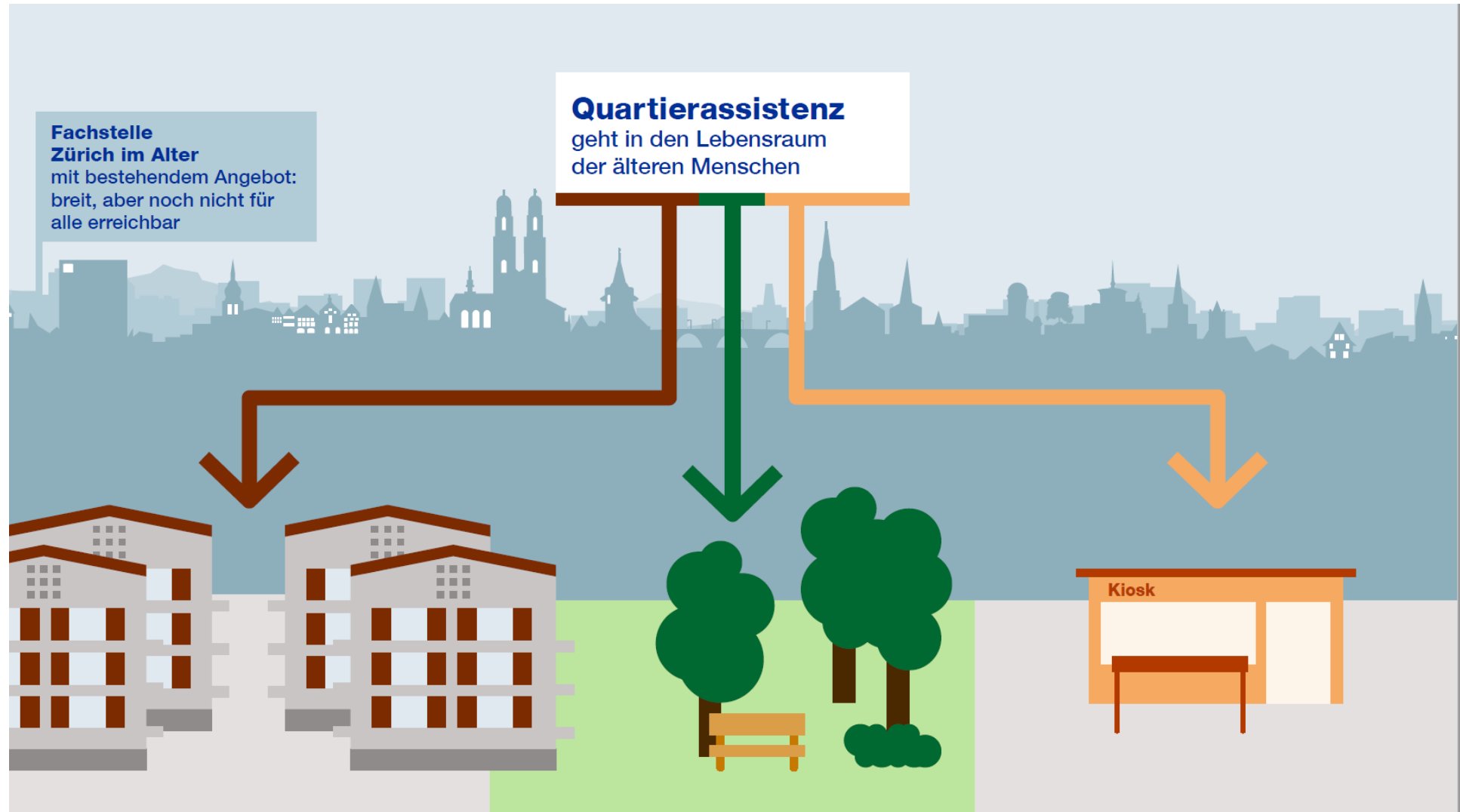


Fachstelle Zürich im Alter: Pilotprojekt Quartierassistentenz



Vulnerable Zielgruppen

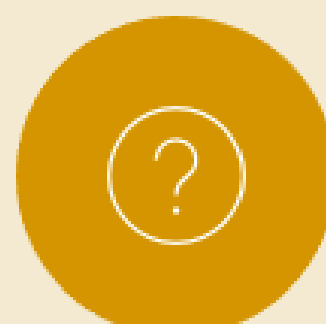
Einordnung vulnerable Zielgruppen
(Kombinationen möglich)



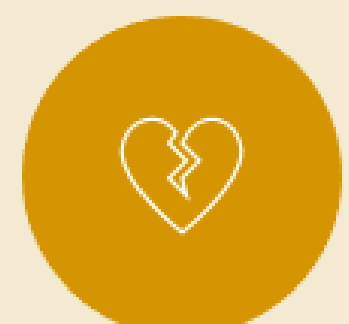
Prekäre finanzielle
Situation



Starke
gesundheitliche
Einschränkungen



Geringes
Bildungsniveau/kul-
turelle
Kompetenzen



Fehlende
unterstützende
Beziehungen

Vernetzt im Quartier

