



**Kanton Zürich
Kantonales Sozialamt
Amtsleitung**

Gute Betreuung im Alter aus Sicht der Kantone

**Position der Sozialdirektorenkonferenz & Anpassungsbeispiel
Ergänzungsleistungen zur AHV im Kanton Zürich**

**Politisches Forum Pro Senectute Schweiz & Paul Schiller Stiftung
2. Mai 2023**

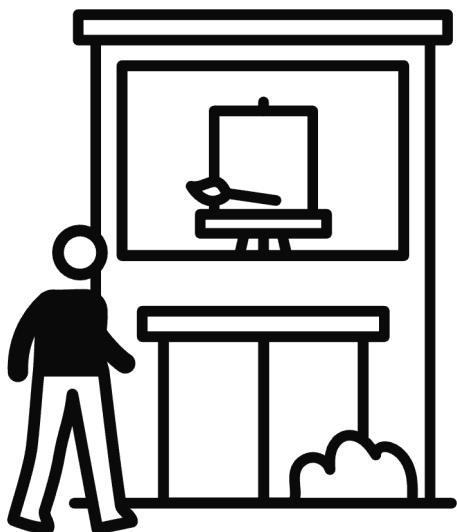
Mindestens 13 Gründe, nichts zu verändern



Mindestens vier Gründe, etwas zu tun

1. ZH: Ausgaben für EL zur AHV im Heim 61% versus Privathaushalt 39%
CH: Ausgaben für EL zur AHV im Heim 43% versus Privathaushalt 57%
(Basis: BSV-EL-Statistik 2021)
2. ZH: 29% der Personen in Pflegeheimen sind nicht bis leicht pflegebedürftig
CH: 17% Personen mit Pflegestufe 0-2
(Basis: Analyse Bedarfsentwicklung stationäre Pflegeplätze Gesundheitsdirektion Kanton ZH 2021)
3. Rund 40% der Personen in ZH-Pflegeheimen sind noch nicht 80 Jahre alt
(Basis: EL-Registerdaten 2022)
4. Psychosoziale Gründe fallen für Entscheid, sich bei einem Pflegeheim anzumelden, sehr stark ins Gewicht: Absicherung, Entscheidungsfreiheit, vorsorgliche Entlastung des Umfelds
(Basis: Studie Zwinggi & Schelling, 2005; Befragung Personen auf Wartelisten der Stadtzürcher Alterszentren)

Vision der Konferenz der kantonalen Sozialdirektorinnen und -direktoren SODK



⇐ Menschen zu Leistung
Leistung zu Menschen ⇒



Selbstbestimmte Wahl der Wohnform

Die geplante EL-Anpassung im Kanton Zürich

(Regierungsbeschluss ausstehend)



Vergütung zusätzlicher Hilfsmittel

Erweiterung Leistungskatalog für Hilfe und Betreuung



Erhöhung Beiträge für Hilfe und Betreuung
(Stundenansätze und Kostendach)

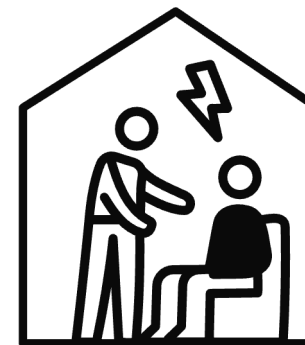
Anerkennung zusätzlicher Leistungserbringer



Fokus Erweiterung Leistungskatalog



Hauswirtschaft
Psychosoziale Betreuung
Entlastungsdienst
Erweiterung Nachtstrukturen



Mahlzeitendienst



Mittagstisch

Transport

Beratung

Leistungsabklärung

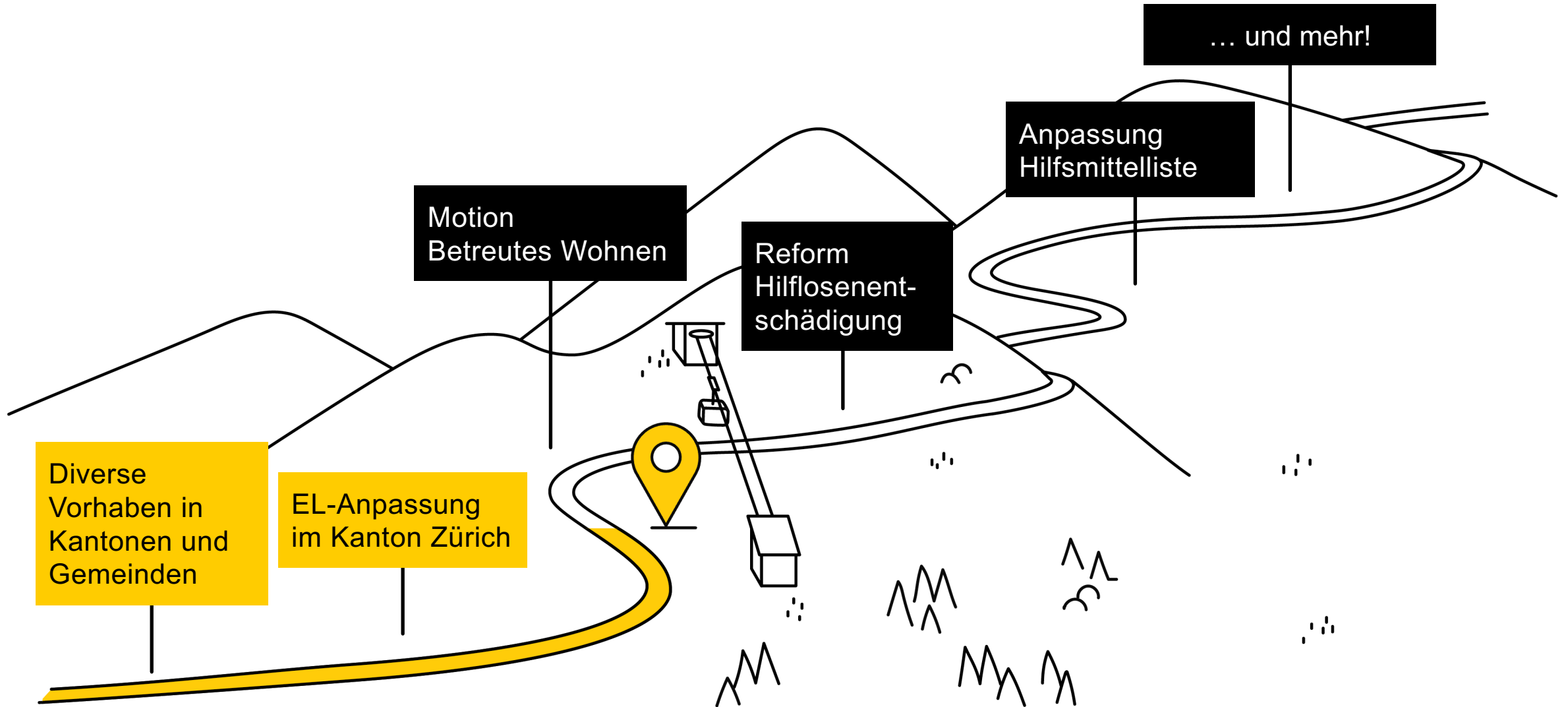
Leistungscoordination



Knackpunkte

- Krankheits- & Behinderungskosten: Vor-Finanzierung durch Beziehende
- Verhältnis Abklärungsaufwand zu (vergleichsweise tiefen) Leistungen
- Zugänglichkeit bzw. Nicht-Bezug von Leistungen
- Umsetzung ... in kleinen Gemeinden und grossen Städten
- Schnittstelle Pflege(-finanzierung)
- Verfügbarkeit von finanzierbarem und hindernisfreiem Wohnraum
- Fachkräftemangel
- Spezifische versus generelle Förderung der Betreuung im Alter
- ...

Roadmap SODK! – Roadmap Bund?



Darstellung: Umsetzung Zürcher Selbstbestimmungsgesetz für Menschen mit Behinderung



Kanton Zürich