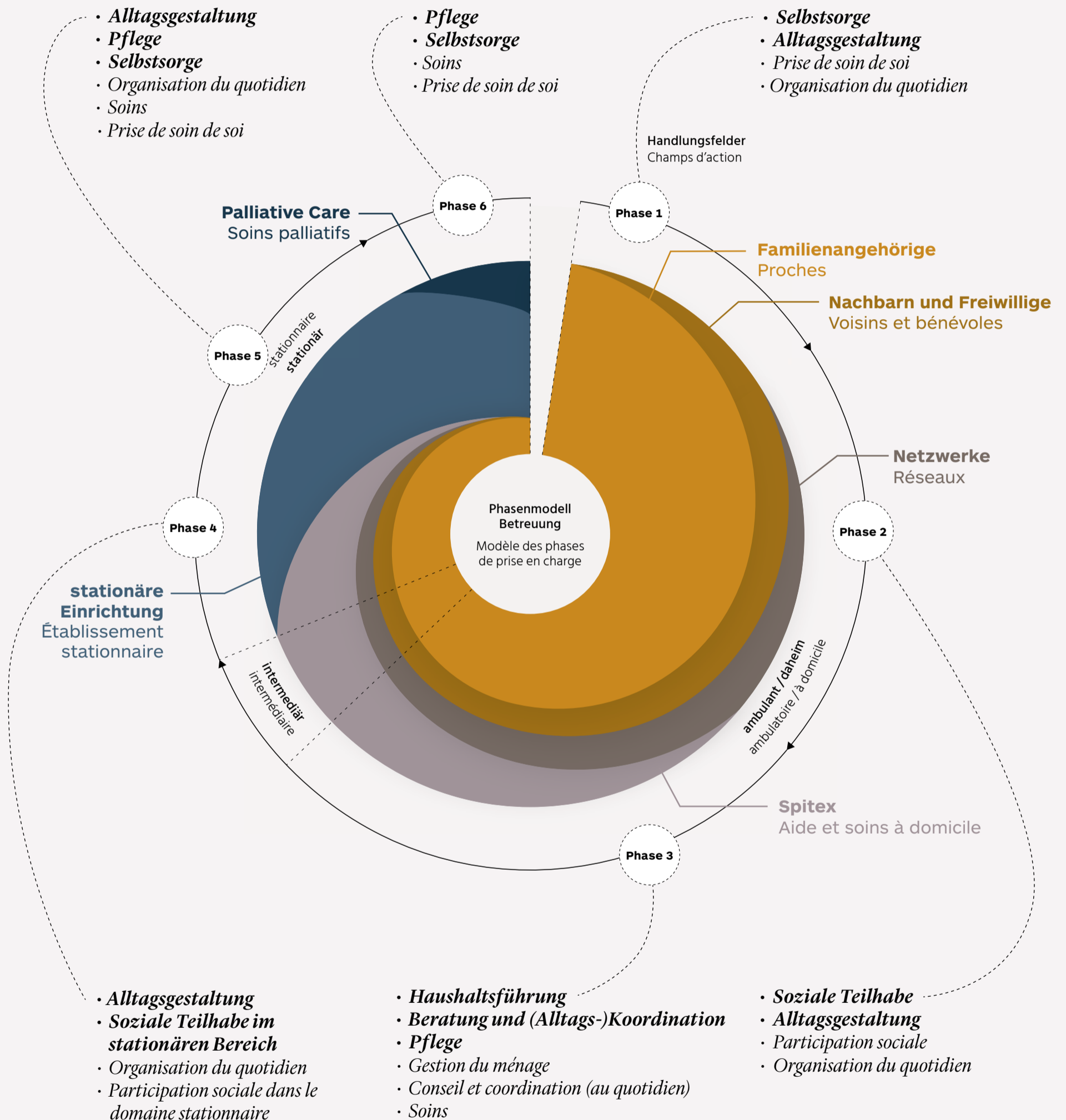


# Die Handlungsfelder der Betreuung

## Modèle des phases de prise en charge

Betreuung im Alter lässt sich nicht mit einem abschliessenden Leistungskatalog definieren. Sie umfasst eine Vielzahl von personenbezogenen und fördernden Unterstützungsarten, die sich im Altersverlauf ändern können. Die Darstellung zeigt dies in vereinfachter Form.

La prise en charge au troisième âge ne peut pas être définie par un catalogue exhaustif de prestations. Elle comprend toute une variété de types de soutien axés sur la personne et visant à promouvoir les capacités, qui peut évoluer au cours du vieillissement. Le diagramme illustre cela sous une forme simplifiée.



Quelle: Die Infografik stammt aus dem Bericht «Kosten und Finanzierung für eine gute Betreuung im Alter in der Schweiz»  
© Paul Schiller Stiftung, September 2021

Source: l'infographie provient du rapport «Coûts et financement d'une bonne prise en charge au troisième âge en Suisse»  
© Paul Schiller Stiftung, septembre 2021

